

Cluster Eau Milieux Sols Paris IDF

L'innovation et le collaboratif au service de la gestion durable
de l'eau, des milieux, des sols urbains et des biodéchets



Les chiffres clés du Cluster EMS

Nos chiffres clés

180

Organisations membres

20

Événements par an

+3500

Contacts membres et partenaires

300

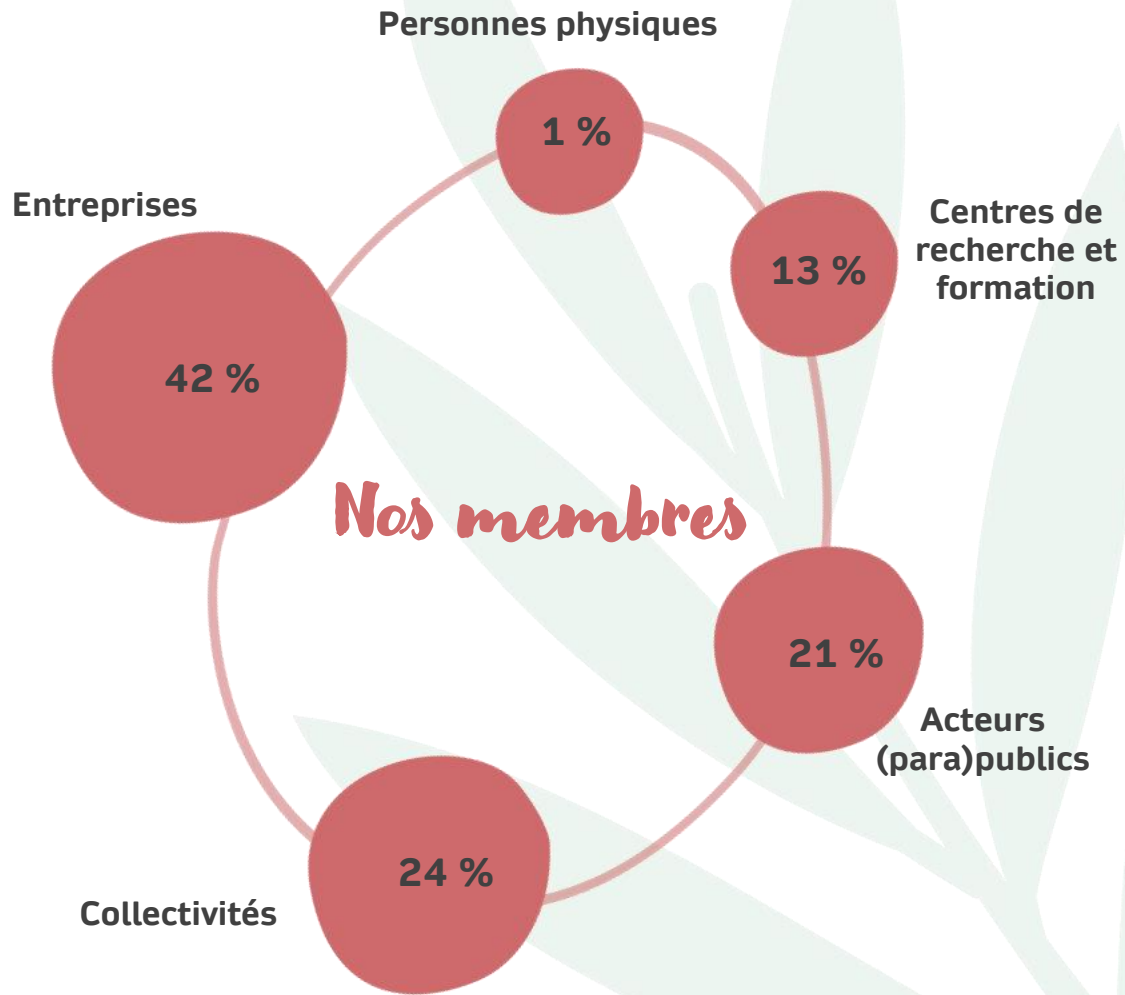
Projets et besoins identifiés depuis 2017

50

Projets collaboratifs et thématiques

900

Représentants de structures



Domaines d'intérêt stratégique historiques

eau

- Gestion du "petit" cycle (domestique)
- Gestion du "grand" cycle (naturel)

biodéchets

Gestion et valorisation des biodéchets en matière et/ou énergie

sols

Gestion et traitement des sols, valorisation des terres excavées

milieux

Biodiversité et milieux urbains :

- végétalisés
- humides
- aquatiques

numérique

Capteurs, métrologie, data management, logiciels...

innovation

filères durables, innovations technique et scientifiques / éco-prod. urbaine, éco-activités / éco-circulaire

8 domaines d'intérêt stratégique

4 thématiques sectorielles, 4 thématiques transversales

Sols

Gestion et traitement des sols, valorisation des terres excavées

Biodéchets

Gestion et valorisation des biodéchets en matière et/ou énergie

ECOCIT'EMS

R&D, innovation et expérimentation dans les projets d'aménagement urbain

REVIT'EMS

Emploi et formation

Eau

- Gestion du "petit" cycle (domestique)
- Gestion du "grand" cycle (naturel)

Milieux

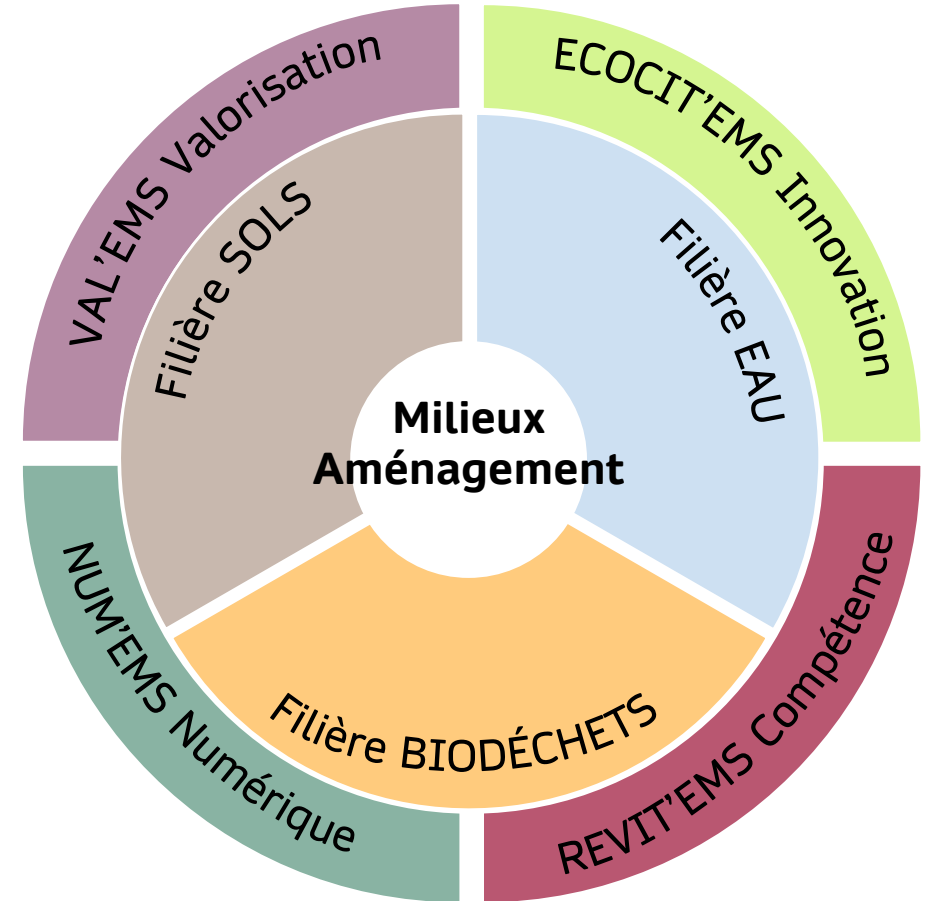
Biodiversité et milieux urbains : végétalisés, humides, aquatiques

NUM'EMS

Digital et mesure

VAL'EMS

Economie circulaire et filières de valorisation matière et énergie



Notre filière Eau

100 membres

Les sujets abordés par le Cluster en ateliers, groupes de travail et forums

2017 :

- Micropolluants
- Gestion des eaux pluviales
- Aménagement des berges et des cours d'eau

2018 :

- Assainissement des bateaux logements
- Qualité des milieux aquatiques urbains

2019 :

- « Aménageons sous la pluie »
- Aménagement des lieux de baignade et des berges

2020 :

- Macrodéchets
- Gestion numérique des réseaux d'eau
- Métrologie et innovations numériques
- Economie circulaire et valorisation des eaux urbaines

2021 :

- Valorisation des eaux urbaines
- Qualité des bassins
- Aménagement des berges et zones humides
- Infiltration des eaux pluviales

2022 :

- Séparation à la source des eaux usées
- Qualité des bassins urbains
- Gestion des crues et décrues
- Innovation collaborative dans la gestion de l'eau et de la biodiversité
- Eau et Îlot de fraîcheur urbaine

2023 :

- Innovation dans les marchés publics
- Conception des ouvrages de gestion des eaux pluviales avec ODUUC+
- Décarbonation de la filière de production de l'eau
- Gestion des macrodéchets dans les milieux
- Valorisation des Eaux Non Conventionnelles Urbaines : matières et énergie
- 4^{ème} édition Forum EAU

2024

- Suivi de la qualité des milieux
- Aménagement des plans d'eau



Projet Eau : les Défis IEMS édition Berges Seine-Amont

Les Défis IEMS Berges Seine-Amont, sont un ensemble d'appels à projets destiné aux petites entreprises, universités / laboratoires de recherche et associations souhaitant monter un projet éphémère et innovant qui pourrait inspirer les futurs aménagements des berges de la Seine-Amont et de ses affluents.

Cet appel à projets constitue une opportunité de mettre en place une expérimentation pour les lauréats, afin de tester en conditions réelles des solutions de transformation des berges de la ville.

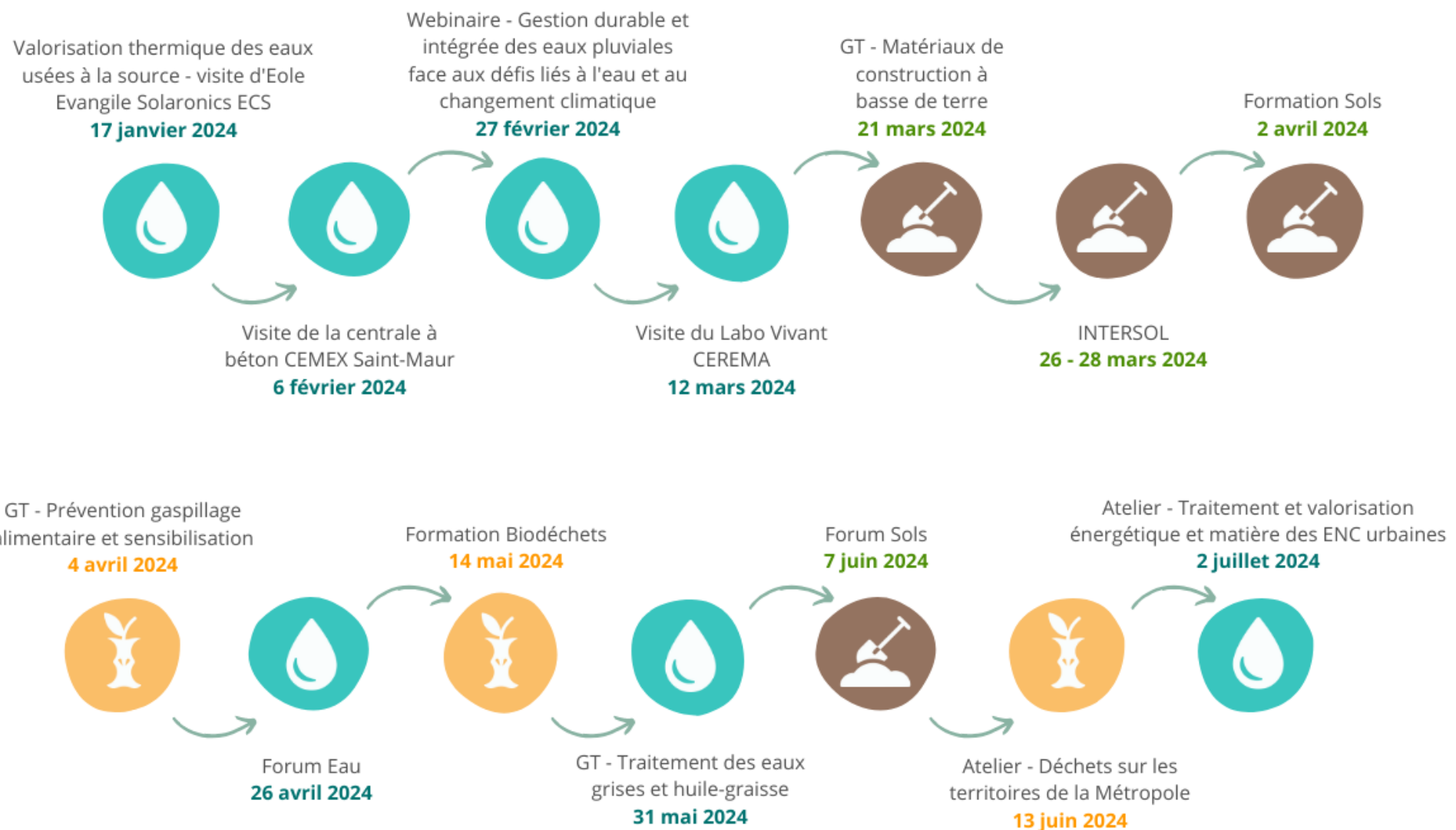
Trois éditions de ces défis sont prévues, en 2021, 2022 et 2023.

Les Défis IEMS

Nos événements début 2024

Nos événements

- Lieux d'interactions entre membres et partenaires
- Lieux propices aux projets collectifs et collaboratifs
- Lieu d'expression du besoin et de solutions innovantes



Permanent.e.s

Laurent Dechesne

Directeur général

laurent.dechesne@clusterems.org

Carolina Henao

Cheffe de projet sénior écologie et innovation en aménagement urbain

carolina.henao@clusterems.org

Carole Touré

Cheffe de projet développement de l'emploi dans l'écologie urbaine

carole.toure@clusterems.org

Sara Barnéoud

Cheffe de projet filière Biodéchets

sara.barneoud@clusterems.org

Romain Garnier

Chef de projet filière Sols

romain.garnier@clusterems.org

Camille Dourneau

Responsable communication

camille.dourneau@clusterems.org

Edith Akono

Chargée de mission administratif et comptable

edith.akono@clusterems.org

Apprenti.e.s

Emma Voisin

Apprentie cheffe de projet qualité des milieux aquatiques et Berges

emma.voisin@clusterems.org

Timothy Nguyen

Apprenti Chargé Sécurité des égoutiers

timothy.nguyen@clusterems.org

Les membres du Bureau

Michel Leprêtre

Président

(Grand-Orly Seine Bièvre Collectivité)

Cécile Dekeuwer

Secrétaire Générale

Weco (TPE)

Florian Mouriot

Trésorier

Dépollution Conseil (TPE)

Chantal-Annie Durand

Vice-Présidente

(VP en charge de l'eau au
Département du Val-de-Marne)

Emmanuel Cornut

Vice-Président

(Directeur Régional Ile de France –
Nord Artélia)

David Siaussat

Vice-Président

(Professeur Sorbonne Université)

Les membres physiques

Patrice Diguët

Victoire Trouillard

Eric Gallais

Françoise Pujol

Tristan Lantenois

Jean-François Asmodé

Kristell Riou-Nivert

Martine Cornu

Viviane Massacrier