

Embarcadère: 22 juillet 2023

- 3 genres de Cyanobactéries observés :
Aphanizomenon, *Dolichospermum* (= *Anabaena*) et *Microcystis*
- Il existe des espèces potentiellement productrices de neurotoxines et hépatotoxines

Il serait intéressant de savoir si les espèces présentes dans le lac de Créteil sont productrices de neurotoxines et d'hépatotoxines ou pas (tests ELISA)



Embarcadère: 29 juillet 2023

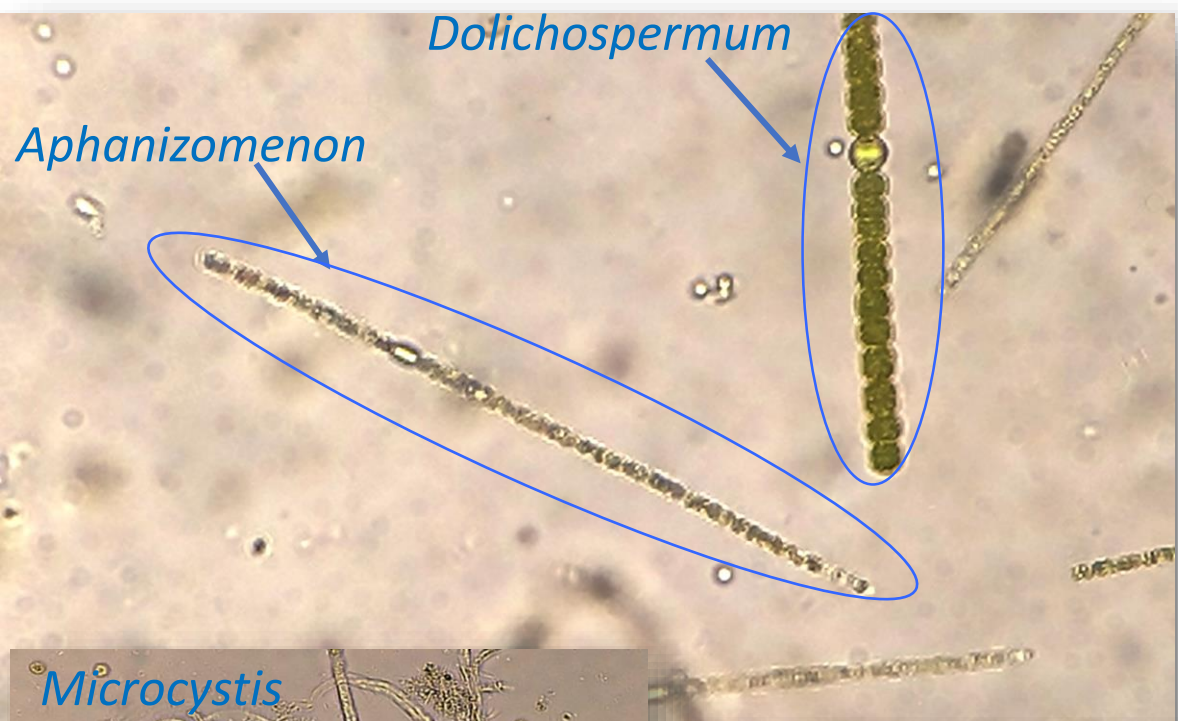
- Eau plus claire et plus transparente
- Odeur toujours persistante
- Apparition des diatomées
- Apparition des chlorophycées



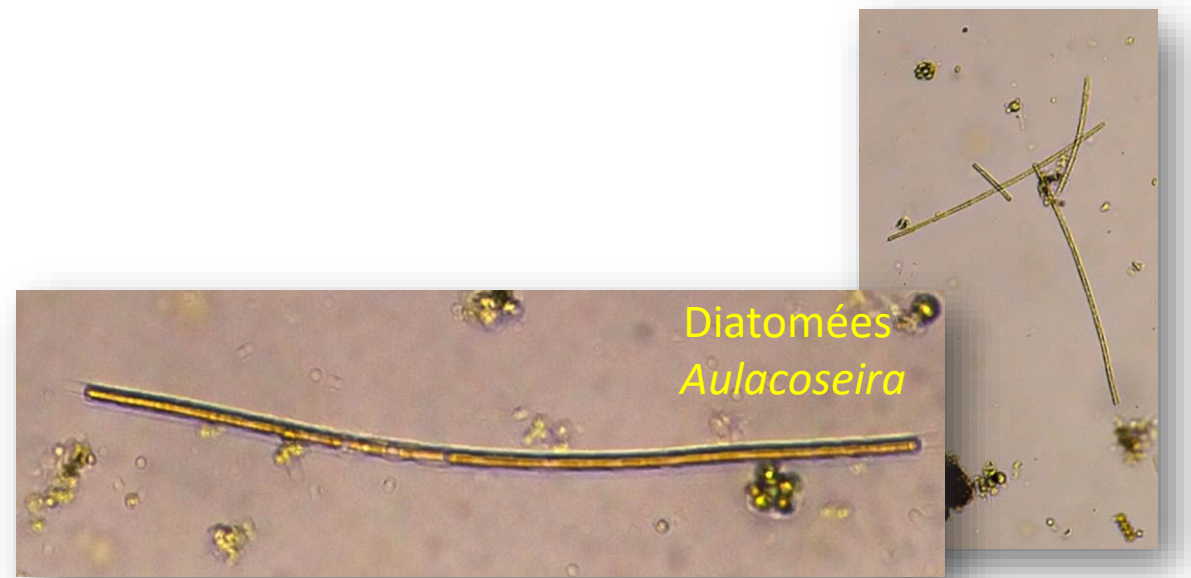
Embarcadère: 22 juillet 2023

Cyanobactéries:

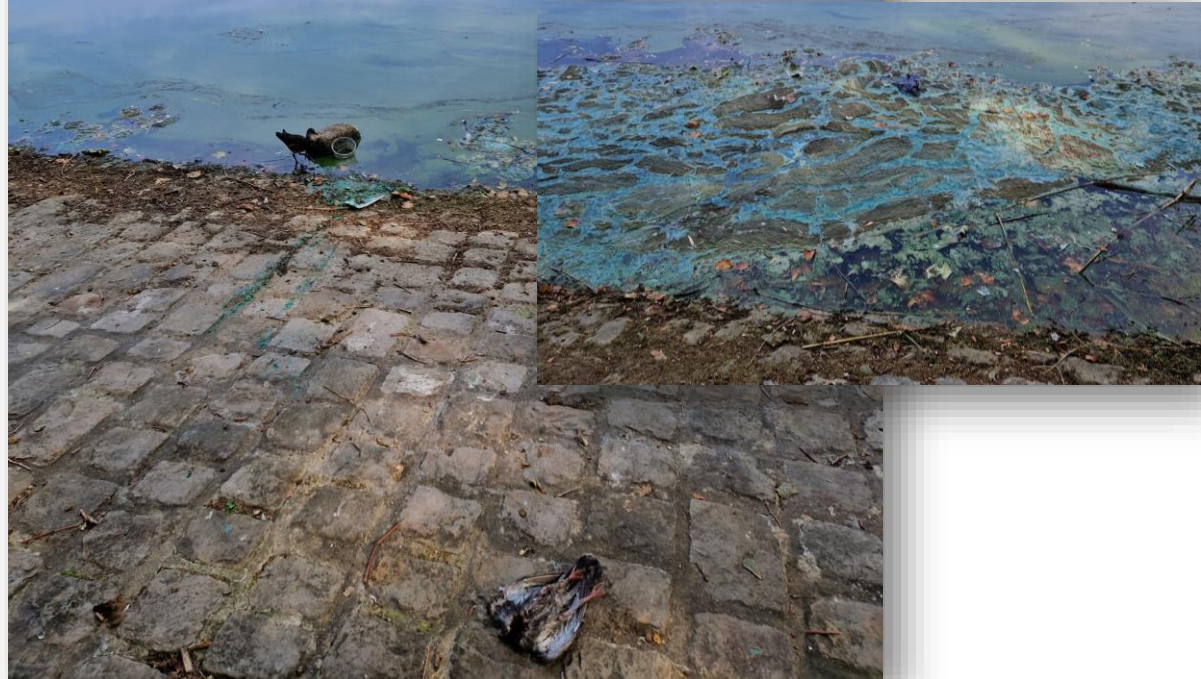
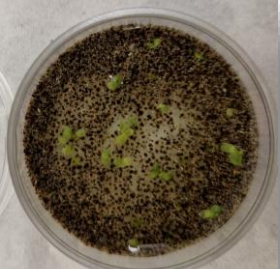
Aphanizomenon, Dolichospermum (= Anabaena) et Microcystis



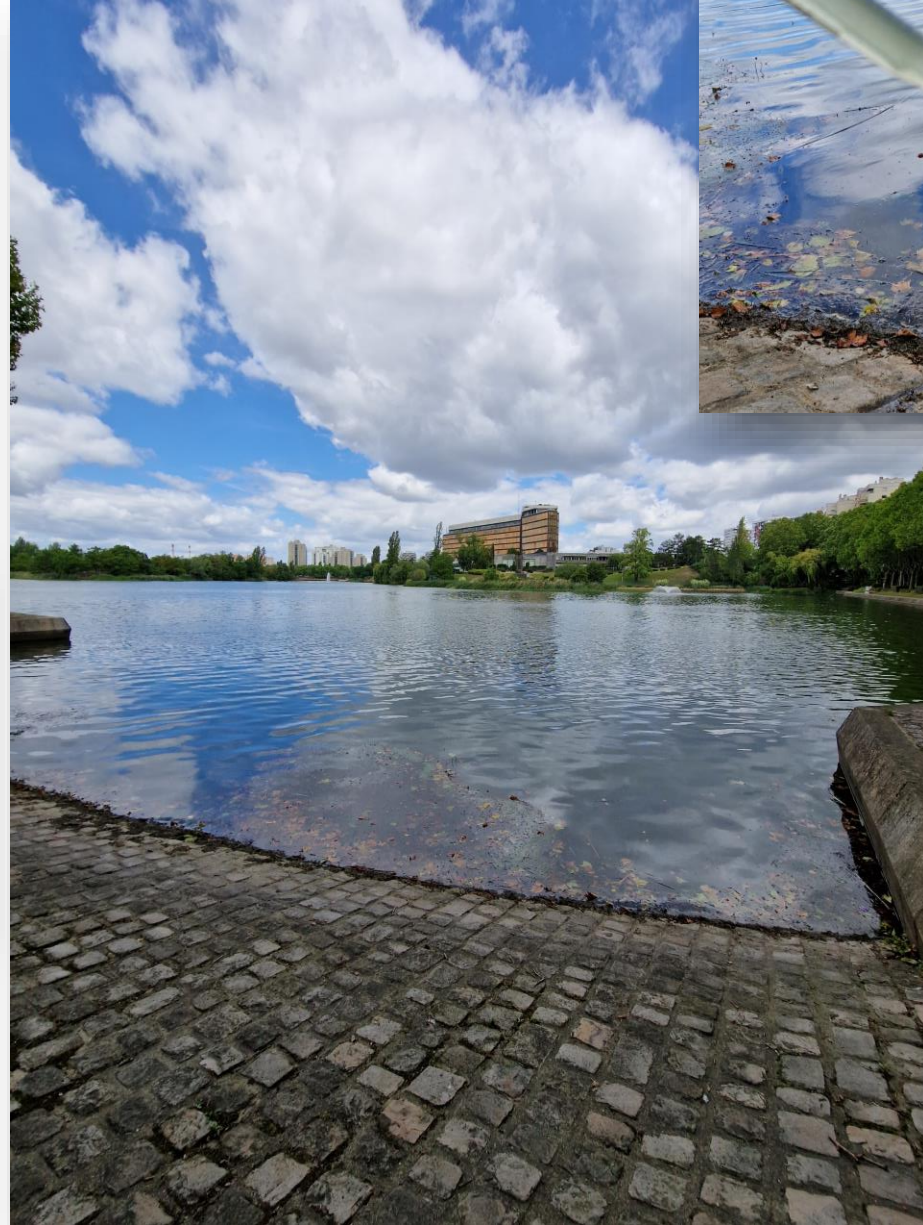
Embarcadère: 29 juillet 2023



La croisette
22 juillet 2023

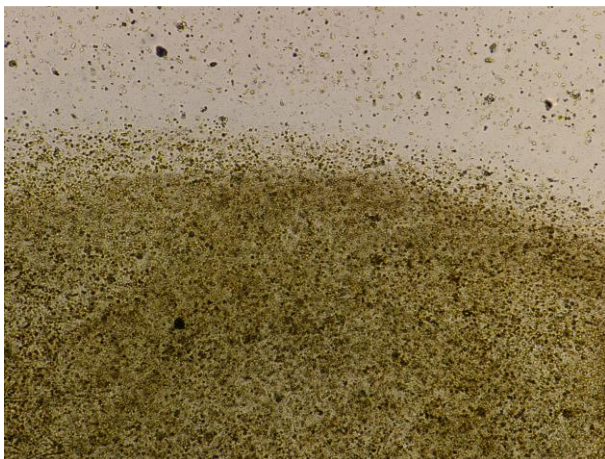


La croisette
29 juillet 2023



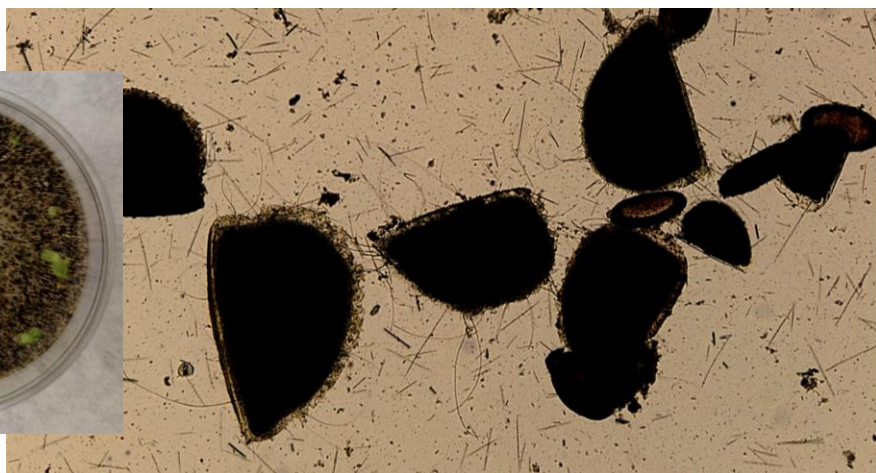
La croisette 22 juillet 2023

Mélange de cyanobactéries (filaments et cellules en état de dégradation)



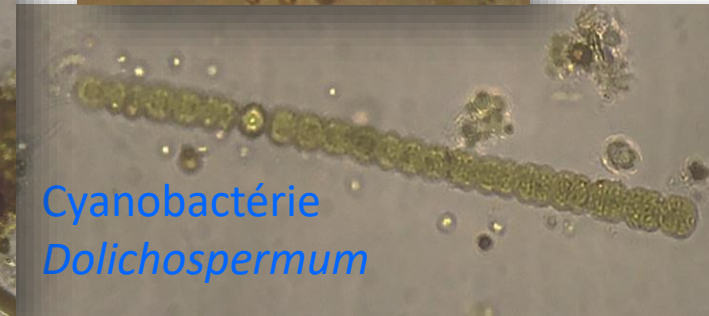
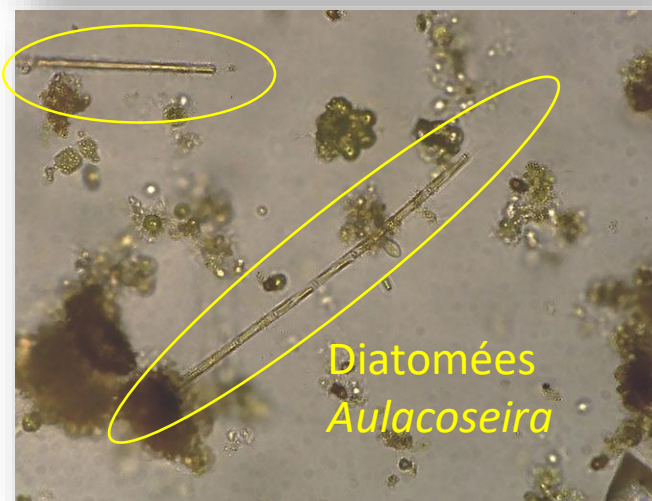
3 genres de cyanobactéries :

- *Aphanizomenon* (filaments)
- *Dolichospermum* (= *Anabaena*; filaments)
- *Microcystis* (colonies de cellules sphériques)



La croisette 29 juillet 2023

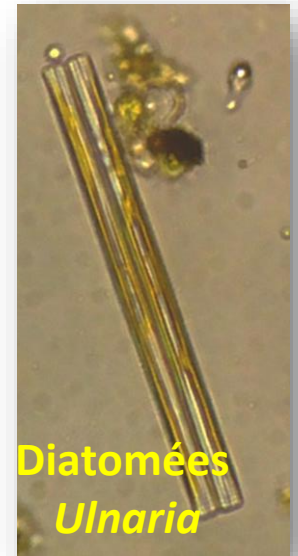
- Eau plus claire et plus transparente
- Apparition des diatomées
- Apparition des chlorophycées
- Apparition des dinoflagellés



La Croisette 22 juillet 2023



La Croisette 29 juillet 2023



Principales cyanotoxines et leurs effets sur la santé

Groupe toxiques	Toxines	Effets connus (chroniques/aigus)	Cyanobactéries productrices
Hépatotoxines	Microcystines (près de 100 variantes connues); les plus souvent détectées lors d'analyse individuelle servent de base de référence pour établir des normes et des seuils sanitaires.	Diarrhée, vomissements (intoxication aiguë à la suite de l'ingestion de fortes concentrations). Toxiques pour le foie; pourraient avoir un effet cancérogène conséquemment à une exposition chronique.	<i>Microcystis</i> , <i>Planktothrix</i> , <i>Aphanizomenon</i> <i>Anabaena</i> ,* <i>Gloetrichia</i>

**Anabaena* (= *Dolichospermum*)

Principales cyanotoxines et leurs effets sur la santé

Groupe toxiques	Toxines	Effets connus (chroniques et aigus)	Principales cyanobactéries productrices
Neurotoxines	Anatoxine-a, anatoxine-a(s) et homoanatoxine-a.	Crampes musculaires, paralysie, salivation abondante	<i>Anabaena</i> *, <i>Aphanizomenon</i> et <i>Oscillatoria</i>
	Saxitoxines (20 variantes) et néosaxitoxines.	Céphalées, vertiges, fasciculations musculaires, paralysie respiratoire.	<i>Anabaena</i> *, <i>Aphanizomenon</i> , <i>Lyngbya</i> et <i>Cylindrospermopsis</i> .

* *Anabaena* (= *Dolichospermum*)